

株式会社 石垣

BOOTH No.
D-42

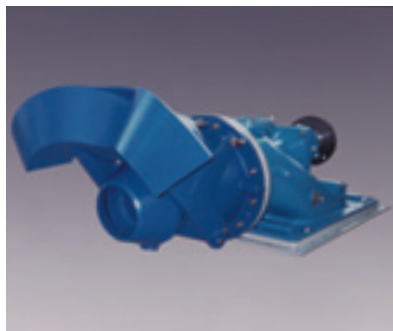
ISHIGAKI CO., LTD.

URL <http://www.ishigaki.co.jp/>

石垣は、長年培ってきた水との関連技術を集結し、独自の特許商品であるプラスチック羽根を採用した「ウォータージェット推進機」を品質保証ISO9001・環境ISO14001の設備の下で製造・販売しています。

このウォータージェット推進機は、回転部が露出せず、船底からの突起物がない構造のため、浅瀬やロープ上での走行が可能で、優れた吸込性能・高効率を誇り、旅客船・取締船・巡視船・救助艇・ダイビングボートなど幅広く利用されています。今回は、「IWJ型ウォータージェット船内機」「IWJO型ウォータージェット船外機」を展示します。

どうぞ、お気軽に石垣ブースへお立ち寄りください。



オンズマリネット/田中産業株式会社

BOOTH No.
C-47

ONZE MARINET

URL <http://www.onze.co.jp>

2007年度版・最新『Y'S GEAR』マリンカタログをプレゼント!!



マリンショップ/カタログ通販&Web通販のオンズマリネットです。弊社ブースにお越しいただき、お客様登録していただきますと、商品情報満載のヤマハ・ワイスギア2007年度版・最新マリンカタログをプレゼントさせていただきます。もちろん既にご登録のお客様、これからショップやカタログ&Web通販にてお買い物をしていただきましたお客様にもプレゼント…!

今シーズン・スタートのこの機会に、今年のマリン用品やメンテナンス商品を揃えていただきます。快適なマリンライフをお過ごしください。

※カタログには弊社特別の割引制度がございます。

※ヤマハ純正部品販売とマリン用品の業販もいたします。

アキレス株式会社

BOOTH No.
C-33

ACHILLES CORPORATION

URL <http://www.achilles-rf.com/boat>



●FMI-295

レジャーシリーズの最高級モデルとして人気のFMシリーズに新しいサイズFMI-295が加わりました。FMシリーズはユーロデザインを取り入れ、ベルトグリップを採用するなど、これまでのインフレーターボートと一線を画したデザインです。また、船底部に工夫を凝らし、水圧を受けることで強いVハルを形成する、特殊な設計となっています。



●LF-295DX

免許のいらぬ2馬力エンジン専用のボートとして好評のLFシリーズ・最上級モデルとしてLF-295DXをリリースしました。FMシリーズを踏襲したユーロデザイン・ベルトグリップを採用しています。船底部には3本のモールドスタビライザーを備えており、直進性と静止安定性を向上させています。



●PV-332VIB

これまでと全く異なる船底設計を取り入れ、昨年大きな反響を呼んだPV-295VIBのサイズアップモデルとしてPV-332VIBを発売します。船底部にハイプレッシャーエアボードを直接使用して、たわみの少ない設計とすることで走行中の抵抗を減らしスピードUPを達成。また、旋回性等運動能力も向上するなど、走行性の高いボートです。

アルビンジャパン

BOOTH No.
D-21

ALBIN JAPAN

E-mail marine@ntp.co.jp



アルビン28TEの船型はプログレッシブモディファイドVと呼ばれ、スターンからパウへかけて船底角度が大きく変わってゆくラインです。トランサムでは16度の中間的なV角度がミジップにかけて20~24度と深くなり、パウでは40度の鋭いVとなります。深く切り込んだパウエントリーが波をさばき、大きなフレアーと予備浮力がスプレーを防ぎ波への

突っ込みを抑え、ミジップの強いVはショックをやわらげ後半の浅めのV船底が十分な揚力を発生します。中央寄りの低い重心位置は波浪中でもしっかり水をつかみ安定した走行を可能とし、全天候型のパイロットハウス、深いコクピットは安心して乗組員の疲労を軽減します。

構造は軽く、硬く、強いサンドイッチ構造で、船底とデッキにはエアレックスが、サイドにはコアマットが芯材として使用され、FRPは多方向織りと一方方向のガラス繊維を縫い合わせたクロスを使用し積層、こうして出来上がった堅牢で硬い船体は波の中でのゆがみやねじれが少なく、ウェーブパフォーマンスを向上させています。広いサイドデッキ、大きなコクピット、ロッドラック、ロッドホルダー、タックル用引き出し、フィッシュボックス、循環式イクスなどの釣りの装備、4~5人が座れるパース(2~3名)にもなるダイネット、ダブルサイズ(フラッシュデッキタイプは

シングルサイズ)のクォーターパース、電気冷蔵庫、電子レンジ、カセットガスコンロ、プレッシャーウォーターシンク付のギャレー、天井の高いトイレ、シャワールームはファミリークルージングに最適です。

Fishing Machine for Cruising Family —アルビン28TEはエンジンボックスタイプとフラッシュデッキタイプの2種類。新登場のフラッシュデッキタイプはストレートドライブのエンジンがパイロットハウスの下に収められコクピットは平らで広くなりました。



株式会社 光電製作所

BOOTH No.
B-23

KODEN ELECTRONICS CO., LTD.

URL <http://www.koden-electronics.co.jp>

常にマリンエレクトロニクス界をリードするコーデンが、その経験と技術を結集して開発した画期的な3次元パノラマプロッタ“SDP-300”がコーデンブースの目玉です。実際の海底を見るかのような海底地形や断面図を表示する3次元画面が、発売以来、漁船、プレジャー船など幅広いユーザーから高評価を得ております。あなたもコーデンブースでSDP-300を見て“触って”その臨場感溢れるナビゲーションを体験してください。

新製品としては、更に進化した液晶カラーレーダがお目見えします。また、単独世界一周ヨットレース“5オーシャンズ”に「スピリット・オブ・ユーコー号」で参戦し、吠える荒波の中で健闘する海洋冒険家「白石康次郎」氏の応援コーナーや、ポートショー期間中だけのお得なセールなどコーデンブースは楽しさ満載です。どうぞお立ち寄りください。



3次元パノラマプロッタ SDP-300

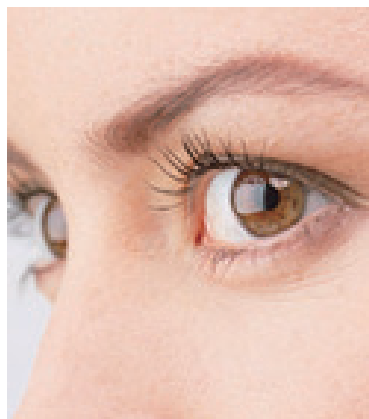
医療法人社団 稜歩会 神戸クリニック

BOOTH No.
D-10

Kobe Clinic

URL <http://www.kobeclinic.com>

—メガネ・コンタクトに代わる第三の視力矯正方法レーシック—



レーシックは世界で認められている視力矯正手術です。角膜の形状を変えることによって、屈折率を変化させ、視力を回復させる方法です。

このレーシックは、メガネ、コンタクトに代わる第三の視力矯正方法として注目を浴びている、最先端の医療技術です。

レーシックを行うことにより、眼鏡やコンタクトから解放され、より充実したマリンレジャーを楽しめます。

株式会社 大沢商会 マリン用品部

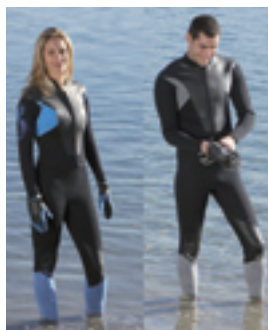
BOOTH No.
B-34

OSAWA MARINE

URL <http://www.osawa.co.jp>



大沢商会グループ マリン用品部は40年以上に渡り、マリン用品の販売に携わり、ポート業界、PWC業界への用品の提案と供給を行っております。当社はエンジンの輸入販売からスタートし、輸入艇、PWCの販売を手掛け、現在はそのノウハウを活かした商品開発と、アメリカ、ヨーロッパ、及びアジア諸国からの輸入商品を中心に、業界への用品販売に専念しております。



リングとトイイングの両方が楽しめるマルチスポーツや、インフレーターラフトのランイ。また近年話題のスモールポート「ウォーカーベイポート」も展示しております。

2007年の新商品としましては、PWC用ウエットスーツ「Slippery」(米国の2007年リフォームシリーズ(PWC用ウエットスーツ、ライフベスト、グローブ等)を始め、米国ノーススポーツ社の、セーリングとトイイングの両方が楽しめるマルチスポーツや、インフレーターラフトのランイ。また近年話題のスモールポート「ウォーカーベイポート」も展示しております。



2007年PWC業界に旋風を巻き起こすであろうニューブランド「jettribe」のニューアイテム等も展示しておりますのでぜひ一度ご覧ください。

これら紹介させて頂いた商品は当社扱いのほんの一部の商品です。会場では新商品を含め8,000品目以上の商品を掲載した「2007年大沢マリン総合カタログ」もご用意しております。

ぜひ一度当社ブースへお立ち寄り頂き、大沢マリンの2007年新商品をご覧ください。

株式会社 舵社

BOOTH No.
C-4

KAZI CO., LTD.

URL <http://www.pacwow.com>

【用品コーナー】

マリンアパレルブランドの特価品やインポートブランドの07年新製品を展示販売いたします。これま



でなかったニューコンセプトのフェンダー、イタリア「ボセイドン」フェンダーが国内初入荷しました。特別企画として、アメリカスカップ参戦中のシンジケート・BMWオラクルチームのオフィシャルスポンサーをつとめるジラルール・ベルゴ社の高級腕時計を展示販売いたします。一見の価値ありです。

また、大好評いただいている「Boat CLUB」ロゴ入りインフレーターブルジャケットにNEWカラー登場。ブラックカラーの「黒ジャケット」を作りました。ポートショー会場だけで販売するプレミアムモデルです(限定生産20着のみ)。ポートショー期間中、当ブース通信販売コーナーにおいてマリングッズカタログ 07-08年に掲載されている商品(一部除く)を20%OFFにてご注文承る、用品コーナー恒例の特別サービスも実施します。

【雑誌・書籍コーナー】

月刊誌「KAZI」「ボート倶楽部」の最新号やバックナンバーをはじめ、ボート・ヨットのニューモデル満載の『ボートガイド2007』をご用意しています。

書籍コーナーでは、虎の巻シリーズの第3弾「セーリングクルーザー虎の巻」、航海術のバイブル「ナビゲーション大研究」等、初心者から上級者まで幅広い層に読んでいただける新刊を揃え、皆様のお越しをお待ちしております。



国土交通省 荒川下流河川事務所

BOOTH No.
A-25

Ministry of Land, Infrastructure and Transport Arakawa Downstream Works Office
URL <http://www.arawa.go.jp/arage/index.html>

●河川航行情報図

荒川の河口から秋ヶ瀬取水堰までの約40kmは、船舶の航行がさかんな国内でも有数の河川です。このため、船舶事故の危険性が高くなっています。河川は場所によって水深が大きく異なることから、水深や、水面から橋までの桁下高等を周知することによって船舶の事故を防ぐことが可能です。当事務所では、船舶の航行上必要となる情報をまとめた河川航行情報図(四六判、A4判)を全国で初めて作成しました。これにより、普段から安全に安心して航行することが出来るようになりました。

当ブースにおいて簡単なアンケートにお答えいただいた方にはもちろん河川航行情報図(A4判)を差し上げます。これで荒川では安全な航行が楽しめます。ぜひ当ブースへお立ち寄りください。



有限会社 テクノサポート

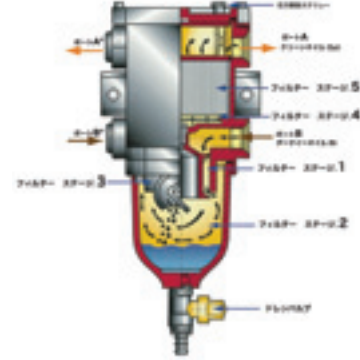
BOOTH No.
A-34

Techno Support Ltd.
URL <http://www.diesel-yutosei.com>

ディーゼルエンジンの燃料に用いられる軽油やA重油には、元々かなりのコンタミや水分が含まれているのが普通です。エンジンに本来の性能を発揮させるためには、これらの不純物がほとんど含まれていない、高いクリーン度を保った燃料の供給が不可欠です。ドイツW.L.F.T.社が開発した特許のディーゼル燃料用フィルターSepar2000シリーズは、99.9%の水分と同時に10ミクロンまでの固形微粒子を除去できる画期的なフィルターです。

Separ2000は、遠心力を応用したステージから最終のエLEMENTまでの5段階に分かれた分離工程を経て、エンジンには常に最高度にクリーン化された燃料を供給します。

常に波にもまれる船舶には、Separ2000が安全航行を約束する強い味方です。



川崎重工業株式会社

BOOTH No.
B-24

Kawasaki
URL <http://www.kawasaki-motors.com/> (株式会社 カワサキモータースジャパンのウェブサイト)



JET SKI 800SX-R



JET SKI ULTRA LX

2007年、カワサキは個性あふれるジェットスキー6モデルをラインナップします。

プランニューモデルの「JET SKI ULTRA 250X」は、インタークーラー付スーパーチャージャー1,498cm³ DOHC4気筒エンジンを搭載。最新技術から生まれた新設計22.5°V型バルブと併せ、異次元のライディングを可能にしたウルTRASUPERスポーツランナバウトです。78リットルの大型燃料タンクや大型ストレージ、5段階に調節可能なハンドル、イモビライザーなど充実した装備も備えています。

「JET SKI ULTRA LX」は、「JET SKI ULTRA 250X」と共通の船体・装備に自然吸気1,498cm³ DOHC4気筒エンジンを搭載したプランニューモデル。大型燃料タンクと低燃費エンジンの組み合わせで、これまでにないロングツーリングを可能にしたオールラウンドスポーツクルーザーです。

軽量・コンパクトなスポーツバリエーションに水冷1,498cm³

DOHC4気筒のハイパワーなエンジンを持つ「JET SKI STX-15F」は、その優れたスポーツ性能で、世界のレースで活躍しています。

「JET SKI STX-15F」と同じバルブに1,199cm³のエンジンを搭載した「JET SKI STX-12F」は、スポーツ走行からトローリングまで全てに十分な性能をもつベーシックモデル。充実装備と低燃費も自慢です。

スタンドアップモデルの「JET SKI 800SX-R」は、レースに勝てる戦闘力と初心者への乗りやすさを両立させ、世界中のライダーに愛されています。

スタンドアップでありながら固定ハンドルの「JET SKI X-2」は、その独特のライディングフィールで人気を博しています。

カワサキブースは入場口を入ってすぐの左側です。週末のマリンレジャーからレースまで、幅広いユーザーに愛され続けるカワサキのジェットスキーを、ごゆっくりご覧ください。

株式会社 シーブリーズボートサービス

Floating
Zone

SEABREEZE BOAT SERVICE CO., LTD.
URL <http://www.seabreeze.co.jp>



「本当の船好きが最後にたどり着く船」——人はプリンセスをそう評する。

クルーザーの中でもハイエンド志向の性能と品質、日本の海を極上のクルージングスポットに変えてしまう。プリンセス45は見事なクオリティ&パフォーマンスを兼ね備えたクルーザーです。フライングブリッジの手が届く所にクールボックスも配置され、ウェットバイクも搭載できる大型のスイミングステップにはストレージも用意され、スイミンググッ

ズを入れておくのに最適です。メインサロンは英国貴族好みの格調のある上質なスペースに溢れています。サロンスライドドアは大きく開く事ができ、デッキはチーク仕上になっておりセカンドパーティースペースとしてもご利用になれます。ステートルームは45フィートの中に3ルームあり、なかでもオーナーズルームはスイート仕様に仕上がっております。

プリンセスモーターヨットの国際評価が高いのは、サロンクルーザーとして十分にラグジュアリーでありながら、走りの良さもたらす乗り心地においてもハイエンドを志向し、ニューモデルを世に送り出すまでに2000時間に



及びテスト航行を繰り返し荒天航行や船体の強度安全面の全てのデータを取り、改良し、ニューモデルが世に送り出されているからです。

今回弊社はジャパンインターナショナルボートショーにてプリンセス45を、同時開催の中古艇フェアではパートラム43、アジム42など人気の高い弊社オススメの船を展示します。また、展示されていない船や広告でご紹介していない船の中からもお客様のにニーズに合った船をお探しいたします。



東京測器株式会社

BOOTH No.
B-46

TOKYO SOKKI CO., LTD.

URL <http://www.tosoku.co.jp>

双眼鏡のイメージが変わります!!!!

全てのニーズに対応できるフジノン防水型双眼鏡を展示・販売いたします。発売以来ご好評を頂いております、フジノン・防振双眼鏡テクノスタビTS1232(写真)を初め、ベストセラーのマリナーシリーズ・コンパス付双眼鏡等、多くの機種を揃えております。十数年に渡りポートショーにフジノン防水型双眼鏡を出展しお客様の信用をいただいております。

ぜひ、私共のブースにお立ち寄りください。



東京湾マリーナ

BOOTH No.
C-41

TOKYO WAN MARINA

URL <http://www.t-marina.com/>

都心からとても近いマリーナです。車でのアクセスの良さはもちろん、大手町や日本橋から東京メトロ東西線で5-6駅目の南砂町駅、仕事帰りにサンセットセーリング、釣り好きの方は夕まづめを狙って釣りが楽しめます。

早起きの方は出勤前の朝まづめも可能。そんなアクセス抜群のマリーナのご案内をいたします。

海好きな人はお酒も好き。帰港後のひとときを海の仲間と過ごした後は電車で帰りましょう。飲酒運転はいけません。やっぱりアクセスの良いマリーナが一番!

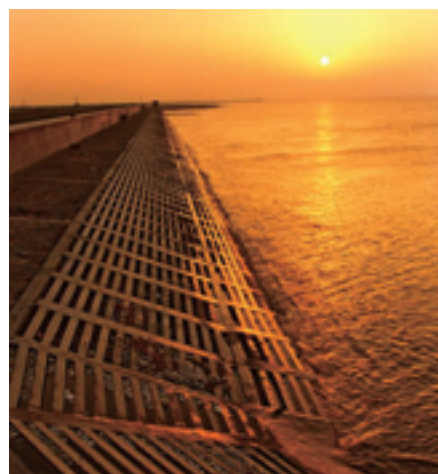


上海市奉賢区人民政府駐日本事務所

BOOTH No.
D-26

FENGXIAN, SHAGHAI

E-mail williamweng@163.com



2006年3月、上海市奉賢区人民政府は区人民代表大会において「3区1基地」の地域発展構想を打ち出しました。3区とは、プレジャーボート、物流、並びに都市農業を中心とした臨海産業区、教育としての海湾大学都市や上海科学工業地域を中心とした臨海知識革新(IT)区、そして、環境(緑化)や景観に配慮した文化の中心としての臨海居住区の3つのエリアを指します。また1基地とは、海辺の立地条件を生かしたプレジャーボート関連の製造やサービスを総合的に提供する上海市の「プレジャーボート基地」のことです。

昔から上海は中国有数の工業地帯として繁栄してきました。中国最初の造船所として有名な江南造船

所も上海にあり、上海市奉賢区は、こうした歴史ある造船工業と海辺という地理的条件を組み合わせ、「プレジャーボート基地」の建設を積極的に進めています。すでに、台湾の宝島や東方有限公司、アメリカのトフィルといったボートメーカーがこの地に進出しており、上海最大の強化プラスチック研究所や上海家具製造会社といったボートサプライヤーも進出を決めています。さらに特筆すべきこととしては、2006年10月8日、中国船舶工業グループが上海市奉賢区人民政府とプレジャーボート基地の開発合資契約を結びました。

将来の上海市奉賢区は、上海や中国のみならず、アジアで最も完備された「プレジャーボート基地」になることを目指しています。



スズキ株式会社

BOOTH No.
A-1

SUZUKI

URL <http://www.suzuki.co.jp/>



「マリンライフをより身近に」を合言葉に、多くの人々に愛されるマリン商品づくりに取り組んでいるスズキ。今年のポートショーでは、「次のフィールドへ」をテーマに掲げ、DF300をフラッグシップに、現在販売されているDF2からDF300まで19

機種すべての船外機を展示。ラインナップされたDFシリーズから想像されるひとりひとりの新たなフィールドを感じてください。

ニューモデルの「DF300」は、市販の船外機では世界最大の4,028cm³の排気量を持つ4ストロークV型6気筒エンジンを採用した大型船外機。市販の4ストローク船外機では世界初、高出力300馬力を誇ります。

バンク角55度のV型6気筒シリンダーやスズキ独自のオフセットドライブシャフト、新開発のギアケースなどにより、コンパクトなボディも実現。スズキEPI(電子制御燃料噴射装置)やVVT(可変バルブタイミング機構)、国産船外機初の電子制御スロットル&シフトなどスズキの先端技術を集結したハイパフォーマンスエンジンです。

また、ポートでは、本格的フィッシングポートとして発売以来、優れた評価を得ている「アグレッサ

ー」と、ファミリーボートとして高い人気を誇るGF22Xを展示し、皆様のマイボートへの夢を広げます。

その他、見るだけでなく実際に触って操作していただける魚群探知機・GPS等の船用航海機器や、二輪車も展示。

また、試乗会の受付、全国のスズキマリーナ案内等も行っています。

ぜひ、スズキブースで皆様の新たなフィールドを感じてください。



ナガトモ・トレーディング株式会社

BOOTH No.
A-30

NAGATOMO TRADING, INC.

URL <http://www.nagatomo-trd.com>

<アクアバック防水ケース>

1983年、英国で生まれたアクアバック防水ケースは、20年を超える歳月を経て、昨年、これまでよりも更に薄く・軽く、そして強い、新しいデザインのケースにフルモデルチェンジしました。新たに発売が開始された折り畳み式携帯電話用防水ケース(写真)をはじめ、無線機・デジタルカメラ・ビデオカメラ・GPS・PDA・キーマスター・貴重品/小物用等、30種類を超えるデザイン、サイズをそろえ様々な用途に対応、また各種特注ケースの製作もしております。マリンスポーツやレジャーをよりアクティブにそしてより安心して楽しめるように、世界のトップブランドとして、これからもより高品質で信頼性の高い製品作りをめざします。



MODEL No.080 (NEW!)

株式会社 錦織

BOOTH No.
A-29

Nishikori Co., Ltd.

URL <http://www.navc.co.jp>

●キャビンを快適空間に

(株)錦織は、カーAV周辺機器メーカーとしてのノウハウと実績を生かしてマリン分野に船出することになりました。マリンレジャーをより快適にお過ごし頂く為に、斬新な「エコクーラー」を開発! 航海の安全性を重視し、冷却源は「保冷剤」か「氷」と2リットル程度の「水」を利用します。僅かな消費電力(50W以下)で外気温35度以上の時に、冷却温度を約25度近くまで下げることが可能です(例えば40AHのバッテリーで約12時間連続動作可能です)。また、コンプレッサーを使用していませんのでガス排気熱は一切排出されず、冷却源含め環境にやさしいエコクーラーです。従来では困難とされていた2サイクル船外機使用のポートやアウトドア、農作業用、建設用(トラクターやコンボ等)さまざまな利用が出来ます。ぜひ、錦織のブース(A-29)で体験してみてください。



セントラル株式会社

BOOTH No.
D-3

CENTRAL CO., LTD.

URL <http://www.central-boat.co.jp>

港を巡る、島に渡るときめき、新鮮な魚介に舌鼓を打つ贅、思う存分の釣り三昧などは、マイボートならではの楽しみです。

セントラルは、免許・保管・メンテナンスなどボートに関することや、東京湾を中心としたフィールド情報、そして釣りやクルージングのノウハウを持つ海のプロフェッショナル集団です。今年はやマハ UF-29HPセントラルバージョン艇を出展いたします。釣るための仕様が満載!是非ご覧ください。

ご好評をいただいている会員制のレンタルボートクラブについても、お気軽にお問い合わせください。



タートルマリン

BOOTH No.
A-21

Turtle Marine Inc.

URL <http://www.turtle-marine.com>

タートルマリンは厳選した世界の優良メーカーから製品を直輸入しております。

弊社の重点製品として、KOHLER、SIDE POWER、LEWMAR、JOHNSON PUMP等を取り揃えております。

KOHLERジェネレーターは高い信頼性とコンパクトなサイズ、静粛性で100V~240V、50Hz~60Hz、単相/3相と幅広い仕様が選べます。

SIDE POWERスラスタは高性能、高品質、シンプル取り付け方法、最も進んだ安全機構で信頼できる老舗ブランドです。

長年の経験・知識、設計から製造までの一貫した品質管理を行っております。

LEWMARウィンドラス・ハッチは世界のボートビルダーに選ばれ、装着されています。

世界一流ブランド・LEWMARの製品は必ずユーザーに満足感を与えてくれます。



▲ KOHLERジェネレーター



▲ LEWMARウィンドラス



SIDE POWERスラスタ ▶

JOHNSON PUMPから新発売されたマリントイレは仕様・デザイン共に魅力的な製品となっております。タートルマリンプース(A-21)では各メーカーの製品を展示しておりますので、ぜひお立ち寄りください。お待ちしております。

日本カヌー工業会

Canoe
Corner

Japan Canoe Industrial Association
URL <http://www.canoejapan.com/>



カヌーフェスティバル(横浜)

日本カヌー工業会は安全で快適なカヌーイングの普及を目指す、日本唯一のカヌーメーカー・商社等の団体で1983年に設立されました。現在会員数は20社です。主な活動は普及拡大を目指すカヌーショーの開催、カヌーに関する安全の告知活動、カヌー工業に関する調査研究等を実施して参りました。今回はボートショー会場の中でカヌーコーナーを設置し、カヌーの面白さ・素晴らしさを来場者の方々へ伝えることが出来ればと思っております。カヌーに関すること何でも、お気軽に声をかけてください。

財団法人 日本水路協会

BOOTH No.
A-4

JAPAN HYDROGRAPHIC ASSOCIATION (JHA)
URL <http://www.jha.jp>

平成16年11月1日、小型船舶安全規則が改正され、「沿岸小型船舶水域」を航行する小型船舶には、海上保安庁発行の「海図」もしくは(財)日本水路協会発行の「ヨット・モータボート用参考図(Y-Chart)」や「プレジャーボート・小型船用港湾案内(S-Guide)」を備えることとなりました。Y-Chartはヨット・モータボートの航海安全に必要な情報を満



載したもので、また、S-Guideは小型船が利用する全国の小港湾の図集です。さらに、海浜/沿岸域レジャー用として陸域の情報・海域の情報を満載し、利便性を追求した「海・陸情報図」を発行しています。海図、Y-Chart、S-Guide、海・陸情報図、海底地形図・そのデジタルデータ、PC用航海参考図など展示・即売しています。ぜひ日本水路協会ブースにお立ち寄りください。

ダイワ精工株式会社

BOOTH No.
B-10

DAIWA SEIKO, INC.
URL <http://www.daiwaseiko.co.jp>



沖釣りが変わる!

手持ち
コンセプト



●ダイワが提唱するボートフィッシング・スタイル「手持ちコンセプト」と「ライトゲーム」

ボートフィッシングのスタイルがまた進化しています。

ロッドやリールの軽量化、小型化を進める「手持ちコンセプト」。ショートロッドや軽い仕掛けを使う「ライトゲーム」。ダイワはこの二つのスタイルを進化させるタックルを開発・提供しています。

このスタイルが多くのボートフィッシングファンを魅了しているのは、ズバリ「釣れた(?)から、釣った(!)」という満足感・充実感があるから。また、単に楽しさだけに留まらず、釣果も上がっているのが大きな魅力であり、人気を支える最大の理由です。

「軽くて操作性のよいこと」「竿の短さを補うしなやかさと粘り」「快適なグリップ」等、個々の製品開発はもちろん、手持ちの釣りの面白さ、ライトタックルの楽しさを100%満たすのは、リール、ロッド

はいうに及ばず、ウェアから仕掛けまでをトータルなコンセプトにもとづき開発・製品化することが二つのスタイルを進化させる柱と自負しております。

昨年から出展させていただいておりますが、今年もその「手持ちコンセプト」と「ライトゲーム」タックルを中心に、リールではシーボーグシリーズ、スマック、ミリオネア等、ロッドではリーディングゲームシリーズ、極鋭シリーズ等、またロッドホルダーや電動リール用バッテリー等をご用意しておりますので、お手にとって確かめられます。そして、水中の仕掛けに寄り、針掛かりするカワハギやマルイカ釣りの水中映像もご覧になれます。ぜひお越しください。

また、ボートフィッシングコーナーにおいては、フィッシング仕様にカスタマイズされたボートに向くタックルも展示して、皆様のご来場をお待ちいたします。

中国塗料株式会社

BOOTH No.
B-13

CHUGOKU MARINE PAINTS, LTD.
URL <http://cmp.co.jp/>



国内船舶塗料のトップシェアを誇る中国塗料が、ヨット・ボート専用塗料SEAJETシリーズ。長年培った技術力により、国内外で高い評価を得ています。

【船底塗料】

- SEAJET 033
一般クルージング用。低稼働艇・係留艇に最適。根強い人気の逸品。
- SEAJET 034 ビビッドカラー
アルミ船にも塗装可能。ご要望にお応えして、ついにカラーが登場!
- SEAJET 035
高硬度タイプ。高速レース艇・上架保管艇に最適(係留艇には不適)。

【錆止め・バインダー】

- SEAJET 010
キール、ラダー等、金属部の錆止め塗料。
- SEAJET 015
新艇にも塗り替え用にも使用できる、マルチバインダーコート。

- SEAJET 020 (アルミ艇用プライマー)
防食テクノロジーの集大成!

【ハル用塗料】

- SEAJET 137
1液型アクリル樹脂系上塗り塗料。誰でも簡単に塗装できます。
- SEAJET 132
2液型ポリウレタン樹脂系上塗り塗料。プロ仕様で満足度100%

【剥離剤】

- SEAJET 441
FRP面を傷めない剥離剤で、刺激臭も少なく使いやすい。

社団法人 日本チタン協会

BOOTH No.
B-26

The Japan Titanium Society

URL <http://www.titan-japan.com>

THE JAPAN TITANIUM SOCIETY

日本チタン協会は、チタン工業全般についての健全な発展を図り、もってわが国経済の発展と国民生活の向上に寄与することを目的に、1952年に設立された団体です。

主な組織と活動は、

- 1) 開発会議：幅広い分野でのチタンの特性を活用した新規需要の開拓
- 2) 技術委員会：チタンに関する各種技術課題の調査及び検討
- 3) ITF委員会：国際交流・協調の推進
- 4) 編集委員会：機関誌「チタン」発行

会員数約200社の業界団体で、各種統計データの整備、PR・啓発活動、情報共有化等の推進を図っています。

「海水に強いチタン」をテーマに、船舶を中心としたチタン製品の展示、チタン関連の各種書籍の販売を行っております。チタンのことで知りたいこと、技術的な相談をしたいことがありましたら、ぜひお立ち寄りください。



日本無線株式会社

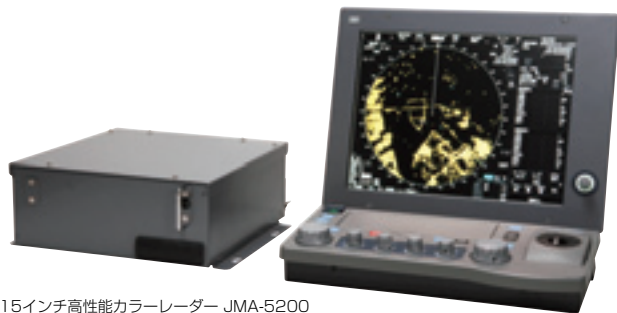
BOOTH No.
B-28

JAPAN RADIO CO., LTD.

URL <http://www.jrc.co.jp/>

日本無線株式会社は、2007年ジャパンインターナショナルボートショーに中小型船舶向けに開発した15インチ高性能カラーレーダーをはじめ魚群探知機、GPS関連機器、無線装置などを展示いたします。

船舶用電子機器のリーディングカンパニーであるJRC日本無線ならではの先進技術を実際にご覧いただける機会ですので、ぜひお立ち寄りください。



15インチ高性能カラーレーダー JMA-5200

トーハツ株式会社

BOOTH No.
B-1

TOHATSU CORPORATION

URL <http://www.tohatsu.co.jp/>



TF-26SCW

1956年(昭和31年)トーハツが、日本初の量産型船外機を発売以来、進化し続ける船外機の歴史は、トーハツの歴史ともいえます。そして近年の「地球環境問題」への取り組みを大きな柱として私たちトーハツは、

1998年に4ストローク船外機を発売。続く2000年にはTLDI直噴船外機を発売するなど、その持てる全ての力をもって、クリーンで環境に優しい低燃費エンジンの開発に取り組んでいます。

今年のボートショーでは、環境対応型クリーンエンジン及びフィッシングボートのNEWモデルの展示発表を行います。

エンジン部門では、TLDI直噴シリーズ最高峰モデル115馬力。4サイクルエンジンでは、近年話題の免許不要小型ボート対応の2馬力をはじめ、世界初の電子制御燃料噴射装置を搭載した25/30馬力などを展示。高い次元で環境に対応したTLDI直噴シリーズ・4サイクル船外機シリーズをじっくりとご覧ください。

プレジャーボート部門では、トーハツフィッシングTFシリーズの中でも人気モデルTF-235IVSCにTLDI直噴115馬力をセットした運動性能の高いモ

デルや、ボートをもっと身近なものにすべく、入門艇として最適な17フィートレジャー和船のNEWモデルを展示します。



4ストローク船外機 MFS 2A

TLDI直噴船外機 MD 115A

トヨタ自動車株式会社

BOOTH No.
C-1

TOYOTA MOTOR CORPORATION

URL <http://www.toyota.co.jp/marine/>



PONAM-26L



PONAM-28GII



PONAM-45

トヨタのボートはクルマづくりで培った技術を活用し、乗り心地や波切りのよさで好評をいただいております。「アルミハル」、快適なキャビンライフを提供する「除湿機能付きマリンエアコン」、そして自動車エンジンをベースとした高性能で環境に優しいマリンエンジンを特徴としております。

本年1月に発表いたしました新型「PONAM-26L」は国産プレジャーボート用マリンエンジン初の「コモンレールシステム」の採用などにより、クラストップレベルの高出力、低燃費を実現した3リットル直噴デ

ィーゼルターボエンジン「TOYOTA M1KD-V D-4D」を搭載し、さらに内装はより高級感を向上いたしております。また新型「PONAM-28シリーズ」は斬新な外観と、内装材等の一新により高級感のある内装としております。加えて「PONAM-28II」には新開発の「TOYOTA M1KD-V D-4D」エンジンを搭載しております。

トヨタマリンブースでは新型「PONAM-26L」「PONAM-28GII」や「TOYOTA M1KD-V D-4D」エンジンをはじめ、トヨタマリンのテクノロジーを展

示いたしております。またフローティング会場では、クルマづくりで培った最新技術をふんだんに採用し、発売以来多くの皆様にご好評を頂いておりますトヨタのフラッグシップ「PONAM-45」を展示しております。この機会にぜひともトヨタボートの魅力と技術力をご覧ください。トヨタブースではトヨタボートの乗り心地を海でご体感いただきたく、試乗会のお申込みを受け付けております。お気軽にお申込みください。

ネオネットマリン

BOOTH No.
C-5

NeoNet marine

URL <http://www.neonet-marine.com>

Boaters' choice



ボートショーの楽しみのひとつとして定着している格安物販のブースです。キッズウェア、ライフベスト、ウェットスーツ、グローブなど、通常セールよりもさらにお値打ちなボートショー特別プライスを用意してお待ちしておりますので、ぜひともお立ち寄りください。

電話：0564-56-1000

WEB本店URL：<http://www.neonet-marine.com>

パール金属株式会社 キャプテンスタッグ カヌー事業部

Canoe
Corner

CAPTAIN STAG

URL <http://www.captainstag.net/>

CAPTAIN STAGは持ち運びやすく、収納に場所を取らないインフレーター折りたたみカヤックを、お求め安い価格で提供しています。『エアフレーム1 カヤック』は付属のエアポンプで空気を入れるだけで組み立てができ、先端にアルミ・フレームとプラスチックパネルを組み込



エアフレーム1 カヤック

むことによって、先端の尖ったスマートなカヤックになりました。プラスチック型成型されたカヤックと変わらない操作性を持っています。インフレーターカヤックはパドル、フローティングベストがセットされたスターターキットで、¥44,625からご用意できます。

日産マリン株式会社

BOOTH No.
B-3

NISSAN MARINE CO., LTD.

URL <http://www.nissan-marine.co.jp/>



N34 Convertible(コンバーチブル)

日産マリン(株)は「海にはいつも日産ボート」をメインテーマに、「出かけようファミリークルージング」、「挑戦しようボートフィッシング」をサブテーマとし、楽しく安全でかつ高品質なボートや関連商品を展示します。

注目されるモデルは、まず初めに日産が日本の海を愛する人のために開発した新世代のオフショアクルー

ザーN34 Convertible(コンバーチブル)です。

N34 Convertibleの特長は、

①走行性と燃費効率で定評のあるNAFS(Nissan Advanced Fairing Shape)ハルとし、かつ滑らかなトンネル型船底でエンジン搭載位置を下げ、揺れに強く、安全で安定感のある特性。

②「日本の美」をテーマにした都会的で洗練されたインテリア。今までに無い本物の存在感とやすらぎ感があります。

③フライブリッジ専用エアコン、非常バッテリーシステム、操縦席からエンジンルーム内他各部の状況を確認できるブラインドモニターなど、数々の装備を用意。

日産初の大型コンバーチブル艇、その素晴らしさを実際にご確認ください。

次に、ウイングフィッシャーシリーズに新たに追加されたウイングフィッシャー-25 リミテッドO/B。日産を代表するファミリーフィッシングクルーザー ウイングフ

ィッシャー-26 O/B IIと同等の釣り機能並びに居住性を全長8m未満に凝縮。エンジンサイズとマリーナ保管料を大幅に節約する、コストパフォーマンスに優れた艇です。

更に、日産ボート各シリーズの中から選りすぐりの人気モデルを多数出品いたします。日産マリンのブースでその魅力溢れるボートを存分にご覧ください。



Wing Fisher(ウイングフィッシャー)-25 リミテッド O/B

社団法人 日本マリーナ・ビーチ協会

BOOTH No.
D-15

JAPAN MARINA & BEACH ASSOCIATION

URL <http://www.jmba.or.jp>

優良マリーナ (Flag Marina) 認定制度をご存じですか？

当協会は平成18年12月から新しい優良マリーナ制度をスタートさせました。

この制度は、皆様が保管されているマリーナが、

- (1) ボートを適正に保管している。
- (2) 海洋レジャーの振興に寄与している。
- (3) 環境保全や地域の発展に寄与している。

等の取組に応じて優良マリーナ (Flag Marina) として認定いたします。

また、Flag Marinaに保管されているボートには適正保管を証明する小型のFlag Marinaの旗を掲げることができます。

あなたのマリーナに、あなたのボートに

Flag Marina (右図) を掲げてください!!!



ヒルトン・グランド・バケーション・クラブ

BOOTH No.
D-25

Hilton Grand Vacations Club

URL <http://www.hgvchawaii.com>

「年に一度は、ここに住む」

従来の「ホテルを利用する」から「別荘を所有する」に概念を移し、1週間単位でリゾートコンドミニアムを購入し、ご自身の別荘として永代所有できる今話題の「タイムシェア」をご存知ですか？

ヒルトンがご提案する「タイムシェア」は、ご購入いただいたお部屋に滞在できるだけでなく、世界中のヒルトンホテルや提携リゾート、さらにキャンプやクルージングなどのアクティビティにもご利用いただける柔軟なポイントシステムを導入しています。

2009年、ハワイ・オアフ島に新たなタイムシェアリゾート「グランド・ワイキキアン」が誕生！この機会にあなたのバケーションライフをグレードアップしてみませんか？ヒルトン東京をはじめ全国主要都市にて説明会好評開催中！詳しくはブースにてご案内しております。

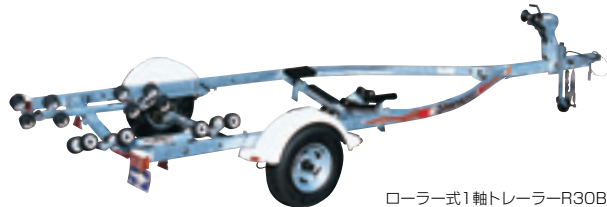


有限会社 不二ロイヤルテクノ

BOOTH No.
D-18

FUJI ROYAL TECHNO, LTD.

URL <http://shorelandr.jp>



ローラー式1軸トレーラーR30BL

●ショアラウンダーボートトレーラー

日本ではまだ知名度の低いボートトレーラーですが、日本の約20倍とも言われるボート大国アメリカでは、約70%以上のユーザーが愛艇をトレーラーに載せて海や湖と自宅を行き来します。そのアメリカでNo.1ボートトレーラーの座を永年に渡って不動のものとしてきたShoreLand'rは、全世界出荷台数150万台以上という名実共に世界No.1の実績を誇ります。その圧倒的な高品質は、50以上の米国特許、広大な敷地の専用工場で加工される頑強な鋼管フレーム、初心者でも簡単にできるローディングの容易さ等、他の追随を全く許しません。

BRPジャパン株式会社

BOOTH No.
B-25

BRP JAPAN CO., LTD.

URL <http://www.brp-jp.com>



カナダ、ケベック州に本社を構える総合レジャーショナルプロダクツ製造メーカーBRP社の日本法人がBRPジャパン(株)です。

水上バイクSEA-DOO、スポーツボート、EVINRUDE船外機、SKI-DOOスノーモビル、CAN-AM ATVを取り扱っております。

ジャパンインターナショナルボートショーでは、

2007年モデルのSEA-DOO水上バイクとスポーツボートのラインナップを展示して皆様のお越しをお待ち致しております。世界でただひとつのマルチモードタイプ水上バイク3D-DI。最高出力215馬力のGTX-LTD、RXT、RXP。ライトウエイト4ストロークモデルGTI-SE。ウエイク専用艇WAKEは215と155馬力から選択可能になりました。スポーツボートでは従来のモデルに、新たに23'、ビッグサイズの230CHALLENGERと230WAKEがラインナップに加わりました。

特設ステージでは、2007年シードゥーガールの商品説明、水上バイクでのウエイクレクチャーなどがあり楽しいブースになっております。レジャー先進国が本当の楽しさを考えて開発している製品です。豊富な機種とカラーバリエーション、性能、品質、どれをとっても世界ナンバー1シェアは納得のいくところ。シードゥーの良さをもっと知ってください。



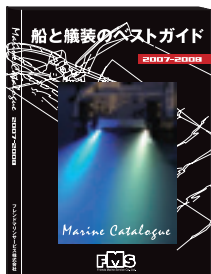
フレンドマリンサービス株式会社

BOOTH No.
C-18

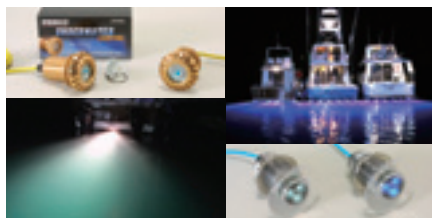
Friends Marine Service CO., LTD.

URL <http://www.friends-marine.co.jp>

創業25年、オリジナルカタログによる通信販売を始めて19年。艦装屋FMSが国内外から厳選した商品や加工を加えたオリジナル商品を満載した全カラー315頁からなるFMSマリンカタログは、商品の選び方から取り扱い方までを詳しく解説したボートフィッシャーマン必読のベストガイドです。NEWカタログの中から新商品を始めFMS一押しのアイテムの数々を出展いたしますので、是非手に取ってご覧いただけますよう皆様のご来場をお待ちしております。



全カラー315頁 ¥3,000



●スルハルタイプのアンダーウォーターライトが登場

本体はブロンズ製でDC12V-50Wのハロゲンバルブを採用し、リーズナブルな価格を実現した集魚灯や作業灯としても使える水中ライトの登場です。また本体はポリカーボネイト製でLEDランプ仕様のとても明るい光を持つアンダーウォーターライトも出ました。LEDライトはDC12V、0.5A消費電力でホワイトとブルーの2色あります。



●マイボートシリーズに待望のNEWアイテムが登場

小型フィッシングボートの遊びを広げるアイテムとして好評のマイボート・ロッドキーパーシリーズに、のびのび機能が追加された「のびのびチビラーク」と「のびのび受太郎DX」さらに「のびのびホルダーレール」が加わり充実しました。また、超大物用ロッドキーパー「ウルトラ最強ラークII」もマイボートシリーズとして加わりました。お楽しみに。

古野電気株式会社

BOOTH No.
B-29

FURUNO ELECTRIC CO., LTD.

URL <http://www.furuno.co.jp>

●魚のサイズをセンチ表示する魚探登場!

「サイズがわかる、魚探にしました。」で現在好評を博している2周波カラー液晶魚群探知機。魚探で捉えた魚のサイズをセンチで表示するACCU-FISH(アキュフィッシュ)機能を搭載!さらに、魚礁や海底と、魚の反応を見事に分離する高分解機能。そして、浅場でもターゲットを逃さずに捉える高速探知などを余すところ無く紹介します。

また、世界中で高い評価を得ているネットワーク対応ナビゲーションギアNavNetシリーズも魚探センサーに新機種が登場します。その他にも、魚探はもちろん、最近では大間のマグロ一本釣り漁で注目を集めているソナー、そして高速探知レーダーやGPSプロットと、幅広い商品ラインナップで、皆様のご来場を心よりお待ちしております。



2周波カラー液晶魚群探知機
FCV-620 (5.6型)

有限会社 ヘミスフィア

BOOTH No.
B-43

Hemisphere Inc.

URL <http://www.hemgps.com>

ヘミスフィアのGPSコンパスは航行・海洋測量・自動走行制御など幅広く利用できる究極のGPSコンパスです。静止した状態でも正確に方位を検出します。

Vector(V100)はGPS受信機・二つのアンテナを内蔵した小型軽量の一体型。GPS信号遮断時には内蔵ジャイロによる自動補完をします。方位角精度は0.5°、位置精度もBEACONやSBASの補正情報で0.5m(95%)以下を実現。

Vector Sensor(VS100)は二つのGPSアンテナ間距離可変タイプのGPSコンパスで、RTKによってその距離を正確に確定。GPS信号遮断時にはジャイロによって自動補完。方位精度はアンテナ間距離2mで0.15°、位置精度もBEACONやSBASの補正情報により0.5m(95%)以下を実現。出力レートも10Hz/秒以上、回転速度も90°/秒が可能。OEMポートもご提供しております。ご相談ください。



株式会社 ブロードマリン

Floating
Zone

Broad Marine Inc.

URL <http://www.princess-yachts.com>



プリンセスヨットインターナショナル社はイギリス・プリマス市内に2ヶ所のモールド工場をはじめとして家具、ステンレス、アッセンブリーと全部で5つの自社工場を持っているため、あらゆるパーツの品質を厳しく自社管理することが可能です。またニューモデルをデビューさせる場合はプロトタイプ

を作製してから量産に入るまでに約2000時間にもおよぶ海上試運転を行って改良を重ねるため、あらゆる海面状況において最良の走行性能を発揮することをお約束します。42フィートから95フィートまでのすべての機種において世界中のオーナーから絶賛されている理由もそこにあります。特に

日本近海のきびしい海象条件の下、プリンセスの他に類のない荒天走行性能は実際にご試みいただければどなたでも実感されることでしょう。見た目の美しさだけでなく抜群の走行性能を兼ねそなえたプリンセスモータークルーザーを自信を持っておすすめします。

本田技研工業株式会社

BOOTH No.
C-2

HONDA MOTOR CO., LTD.

URL <http://www.honda.co.jp/>



Hondaは、世界の船外機メーカーで初めて全モデルCARB排出ガス規制2008年最終規制値を大幅に下回るトップレベルの環境性能を達成(※)。

その優れたエミッション性能に加え、独自の高性能・高性能・高出力・低燃費を実現。また、高い防錆・防食性を誇り、4ストロークならではの低騒音をさらに進化。

2006年11月には、低燃費・クラス最軽量&コンパクト(※)の次世代4ストローク船外機、新型BF90/BF75が仲間入り。

ぜひ、この機会にHondaブースへお立ち寄りください。

(※)Honda調べ

本多電子株式会社

BOOTH No.
B-22

HONDA ELECTRONICS CO., LTD.

URL <http://www.hondex.co.jp>

業界最速CPU搭載の、6型プロッター魚探登場です。釣りをしながら干潮満潮が一目で分る、タイドグラフインジケータ表示、全国の詳細地図エリアが本体に内蔵。プロッター初心者の方にも分かりやすいシンプル操作設計。アンテナ内蔵タイプと外付タイプから選んでいただけます。分かりやすい情報と案内で、あなただけのポイントを探してみませんか？ HONDEXブースにて操作性を実感してみてください。皆様のご来場を心よりお待ちしております。



6型カラー液晶プロッター魚探
HE-616PII (アンテナ内蔵)

株式会社 マキシマ ジャパン

BOOTH No.
D-46

MAXIMA JAPAN

URL <http://www.atv50.cc/>

ATV(All Terrain Vehicle) というと、牧草地を走り回る4輪バギーやオフロードレースをイメージする人も多いでしょう。しかし、最近では公道走行が可能なATVがホットな話題になっているのをご存知ですか？ バギーでもナンバーが取得できるの？ なんていう声も聞こえてきそうですが、日本の保安基準に適合し排気量が50cc以下であれば、「ミニカー」として登録が可能で一般公道の走行が出来ます。当社の扱う「UNILLI ATV50」は、台湾ユナリモーター社製の正規日本仕様車両で、日本の保安基準に全て適合しております。国内NO.1の販売実績と豊富なアフターパーツに加え、純正パーツセンターも完備しアフターサポート体制も万全に整っております。お客様が安心してご購入頂ける、公道走行可能バギー「UNILLI ATV50」をブースにて是非ご覧ください。



ATV50-LTD フルオプション仕様車

マリンパワーインターナショナルリミテッド日本支社

BOOTH No.
D-30

Marine Power International Ltd., Japan

URL <http://www.mercuryjapan.co.jp/>

マリンパワーインターナショナルリミテッド日本支社(マーキュリーマリンジャパン)は、世界を代表する多くのボートビルダーやマリン関連製品ブランドを有するコングロマリット・フランスウィックのグループであり、マーキュリー船外機、マークルザー船内外機を販売するマーキュリー部門の日本支社です。

昨年より取扱いを開始した、フランスウィック・ボート・グループ(以下BBG)のひとつ、ポストンホエラーに世界初のスーパーチャージャー・インタークーラー搭載の4ストローク船外機ベラードを搭載して出展をいたします。ポストンホエラーはハル内部にウレタンが充填されており、マーキュリー船外機のパフォーマンスを充分に発揮するため、細部において改良がなされております。ぜひともこの最高級センターコンソラーを身近にご覧ください。

また、同じくBBGブランドであるメリディアン411 SEDANを海上パースに出展いたします。トロ



Verado
225



展示艇: ポストンホエラー 210 アウトレージ



展示艇: メリディアン411 セダン

ーラータイプとエクスペスクルザーの良い面を見事にブレンドし、信頼性と快適な居住スペースを確保しているメリディアン・ヨット。広々としたパノラマビューは他の何にも代えがたく、サロン内にいながらにしてオーシャンブリーズを感じられるようなこ

のレイアウトは、ロングラン・クルーズはもとより、マリナーでのステイにも充分な満足を与えます。如何なる環境の変化に対しても、ゲスト・オーナーに充分な満足を体感してもらえる安全性も加味したメリディアンヨットを、存分にご覧ください。

水口電装株式会社

BOOTH No.
A-24

MIZUGUCHI DENSO REBUILDERS, INC.

Marine Electrical Parts

OUTBOARD STARTERS
PERSONAL WATERCRAFT STARTERS
INBOARD ALTERNATORS
INBOARD STARTERS

●スターターとオルタネーターの修理・リビルト

ボッシュ代理店としてスターターとオルタネーターのリビルト修理を30年間行っております。マリン用電気リカルパーツについては、アウトボードスターター、パーソナルウォータークラフトスターター、インボードオルタネーター、インボードスターターなど輸入艇に搭載されたスターター、オルタネーターの多くを在庫販売しております。

●取扱い機種

VOLVO PENTA・PERKINS・
MERCUISER・FORCE・CHRYSLER・
MERCURY・CATERPILLAR・MANDO・
YANMAR・YAMAHA・COBRA・
LEECE NEVILLE・BOSCH・LUCAS・CAV
DELCO・VALEO・MOTOROLA・PARIS R
PRESTOLITE・HITACHI・DENSO



●在庫数: 13,800台 工場: 川崎市宮前区・栃木西那須野

マリンボックス100

Yacht
Corner

MARINEBOX 100

URL <http://www.marinebox.co.jp/>

カラフルなカタマランディングー“ホビーキャット”シリーズの中で特に手軽に楽しめる“ウェーブ”と“プラボー”を展示します。艀装は簡単。カタマランなので艇から体を乗り出すハイクアウトをしなくても、デッキでの体重移動だけでスピード感あふれるセーリングが楽しめます。安定性の高い船型に加え、簡単にセールをマストに巻き取れるので、自分に合った無理のないセール面積で安全にセーリングができます。特に“ウェーブ”はバックレストと呼ばれる背もたれをオプションすれば、足を伸ばしたままトランポリンの上でゆったりくつろげ、体力が無い方でもより一層快適なセーリングが楽しめます。初心者のためには湘南逗子海岸で乗り方の講習と艇の保管もしているので安心してご購入いただけます。試乗会も随時開催しているので抜群の安定感・スピード感、そして風と波との一体感をからだ全体で感じてください。



ユニコン・エンジニアリング株式会社

BOOTH No.
B-16

UNICORN ENGINEERING CO., LTD.

URL <http://www.salt-w-h.co.jp>

ユニコン・エンジニアリング(株)Salt Water Houseでは、スポーツフィッシング用品の輸入、卸、販売を中心に行っております。特に、トロローリング(ビッグゲーム)に関するスペシャリストとして、お客様へのサービスの追求として、商品のアフターサービス、オリジナルグッズの提案、ハードとソフトの充実を強化しております。初めてのお客様へは、トロローリング講座などのご案内。また、どなたでも気軽に参加できる当社主催のウェブハンデイトーナメントのお知らせも行っております。



会場では当社スタッフによる詳しい商品説明やトロローリングに関する相談も受け付けております。お気軽にお声掛けください。

ユニコン・エンジニアリング・ブースへのご来場をお待ちしております。

ヤマハ発動機株式会社

BOOTH No.
D-1

Yamaha Motor CO.,LTD.

URL <http://www.yamaha-motor.co.jp>

2007年ヤマハブースのテーマは「海とびきりの週末」。フィッシングボート[F.A.S.T.26 EX]や[F.A.S.T.21]、船外機[F20B]や[F15C]といったニューモデルの展示、会員制マリンクラブ「シースタイル」の情報コーナーなどを設置して、07シーズンのボートライフをご提案させていただきます。

ニューモデル[F.A.S.T.26 EX][F.A.S.T.21]の展示艇には船外機と連動したインフォメーションシステム「コマンドリンク」を搭載。燃料のコントロールやトラブ

ルの診断など、操船に役立つさまざまな機能を備えています。また、クルージングモデルでは、東京エリアで高い人気を誇る「CR-28FB」や「LUXAIR」を展示。さらに参考出品としてニューコンセプトによる30フィートのサロンクルーザーを発表します。

海上ブースでは発売以来、多くのお客様から好評の声をいただいている、「YAMAHA 38 CONVERTIBLE」と「YAMAHA 32 CONVERTIBLE」に加え、フラグシップモデルとなる「YAMAHA 530 CONVERTIBLE」

を展示します。ロングクルージングから、オフショアフィッシング、マリナーパーティなど、さまざまなシーンに対応するポテンシャルをぜひフロートイング会場で体感してください。

この他にも、ボート、船外機、マリンジェット、マリン用品から艀装品、免許やシースタイルなどさまざまな海遊びに合うラインナップをご用意してお待ちしています。



<YAMAHA 32 CONVERTIBLE>

- 全長：10.84m
- 全幅：3.65m
- 全深さ：2.21m
- 艇体質量：5,377kg
- 最大搭載馬力：228kW(310ps)×2基
- 定員：12名
- 航行区域：沿海

<F.A.S.T. 26 EX F150>

- 全長：8.40m
- 全幅：2.45m
- 全深さ：1.23m
- 艇体質量：1,377kg
- 最大搭載馬力：110.3kW(150ps)
- 定員：8名
- 航行区域：限定沿海



ヤンマー船用システム株式会社

BOOTH No.
B-2

YANMAR MARINE SYSTEM CO., LTD.

URL <http://www.yanmar.co.jp/>



サルパ28

ヤンマーは今年も「Fishing Nextyle〜すべては、釣りのために〜」をコンセプトに、釣り機能を充実させたフィッシングボートをご提案致します。

2007年のヤンマーフィッシングボートはベストセラーシリーズ「サルパ」のニューモデルとして「サ

ルパ23Ⅱ」、「サルパ28」の2モデルが登場します。「サルパ」シリーズは、立ち上がり・乗り心地の良さはもちろん、フィンキールの採用により停船時の風流れ性能を向上させ、釣りやすさを追求しています。

「サルパ23Ⅱ」は好評を得ている「サルパ23」の走行性能を受け継ぎつつ、キャビン可動式袖と回転式ドライブシートを採用し、操船席からの釣りが可能となり単独釣行をより身近にさせたモデルです。「サルパ28」はベストセラーモデル「サルパ26」のスケールアップに加え、「サルパ」シリーズで初めて大形フィンキールを採用し直進安定性と凌波性を向上しました。また広いバウデッキには長尺物の収納スペースを装備しました。

今回はニューモデル「サルパ23Ⅱ」「サルパ28」に加え、ご好評頂いている「サルパ26」を同時に展示致しますので、お客様のフィッシングスタイルに合った「サルパ」を探すのも面白いかもしれません。

その他にも横浜ベイサイドマリナーの8m・9mベースに対応した「マリンハンターFZ25G」、「Toprun26絆人」、好評のシャフト船シリーズ「はやかぜEX35Ⅱ」、「はやかぜEX46」を展示致しております。加えてエンジンブースでは、ヨット用YMシリーズを初め、主力の海外向けエンジンを展示し、皆様のご来場をお待ちしております。



サルパ23Ⅱ

リブレ・セイルボート

Yacht
Corner

RIVRE SAIL BOAT

URL <http://www.rivre.co.jp/sailboatwks/wkstop>

風のみで走るエコフレンドリーなヨット。それを、もっと身近にライフスタイルに組み込めないか…。そんな発想から“アクタス”は生まれました。必要最小限にして充分なそのサイズは、シングルハンドでも楽に操船でき、ご家族やゲストを招いてもゆったりと楽しんでいただけます。床下には400リットルの浮力材が入った不沈構造。全体の1/3をも占めるキール重量はクルーザーなみの復原力を発揮します。それら、クラスを越えた安全性と走破性能は、セイラーの年齢や技術・体力の有無を問わず、誰でも気軽にセーリングが楽しめます。今回はさらにイージーに、セーリングをもっと近くにと、開発しました《アクタス・ラットバージョン》を展示しております。セーリングを愛する大人のオープンセイルボート…“アクタス”をぜひご覧ください。



有限会社 ワンズオートクラブ

BOOTH No.
D-16

WANDS AUTO CLUB, INC.

URL <http://www.boat-boat.co.jp/>

トーイングボートのスキークラフト、フィッシングボートのアリマに続き、今年は品質の良さを誇るロングセラーを続けるボートトレーラー“EZローダー”とアメリカの“パーティフロート2100”を展示します。“パーティフロート2100”は、揺れが少なく安定性の高いカタマラン形状のハルの上に、21フィートとは思えない広い快適空間が広がる多目的なボートです。フルキャンビーになるのでキャンプや船中泊をはじめ、入り江やビーチでのんびりと、PWCの母船として、花火大会の観覧や釣りなど、マルチに楽しめるボートです。ぜひ当ブースにご来場の上、思い思いの楽しみ方を想像してみてください。



横浜ベイサイドマリーナ

BOOTH No.
D-6

YOKOHAMA BAY SIDE MARINA

URL <http://www.ybmarina.com>



都心から車で1時間足らずの抜群のロケーション。オーナーは気軽にマリーナに立ち寄り24時間365日入出港が可能です。フィッシング、クルージング、セーリングといったマリンプレイはもとより、ヨットレースや講習会等のイベントも盛りだくさんです。地区内には、マリン関連ショップ、ショッピングモールやレストラン街が建ち並び、出港しなくてもショッピング、船上パーティーやマリーナステイが楽しめます。

ボートショー会場では、新規係留利用の申し込み受付や、レンタルボートクラブ、チャータークルーズ、海の駅のビジターバースのご案内を行っています。



株式会社 リビエラリゾート

BOOTH No.
D-13

RIVIERA RESORT CO., LTD.

URL <http://www.riviera-r.jp>



リビエラリゾートは、リビエラ逗子マリーナ、シーボニアマリーナ、下田ポートサービスを拠点に相模湾を囲む形でさまざまなマリンリゾートライフを提供しています。リビエラ逗子マリーナは、日本のマリーナの草分けとして高いステータスを誇り、湘南の明るい海に囲まれた抜群のロケーションは都心から50分とは思えない海外リゾートのような趣で、マリンスポーツファンだけでなくドライブやデートスポッ

トとしても広く親しまれています。三浦半島南端の海を望む美しい景観と温暖な気候に恵まれたシーボニアマリーナは、ヨットの航行に適した水面、平穏な湾などヨットハーバーに求められるあらゆる自然条件を備えています。

上記の3マリーナを中心にワンランク上の大人のライフスタイルを提案する新しい形の会員制クラブ「リビエラヨット倶楽部」が2007年4月にスタートし

ます。クラブが所有する大型艇を複数の会員でシェアすることで、艇を持つ喜びとハイクラスなクラブライフを同時に満喫いただけます。船舶免許の取得、ヨットスクールなど完全サポートをしており、免許を持っていない方や、持っても活用していない方にはドライバーを依頼するシステムもあるので、初めての方でも安心してマリンライフを始めることができます。相模湾を一望する逗子マリーナのクラブハウス、南青山のレストランにあるメンバー専用ラウンジ、さらには海外のマリーナとも提携を持ち、クラブ艇の代表として2007年ポートオブザイヤーを獲得し、日本に初登場するスウェーデン製のプレジャーボート「ノードウエスト」をラインナップに加え、注目を集めています。

