

BOAT GAME FISHING 2017 in SHIOGAMA

B G F 2 0 1 7 i n 塩釜

大会要綱

Invitation

一般社団法人 日本マリン事業協会

モーターボート利用者の約7割がボートフィッシングを楽しんでいると見込まれており、ボートと釣りはとても密接な関係にあります。(一社)日本マリン事業協会はマリン事業協会会員各社の協力により、健全なスポーツフィッシングの普及振興、そして海洋の環境保全と資源保護をテーマに、全国規模での『BOAT GAME FISHING 2017』を更に内容充実を図り企画致しました。いずれも中核となるイベントはルアー(疑似餌)を用いたボートゲームフィッシング大会で、資源(魚)を大切にしようという意識を高めてもらうと共に、ルアーフィッシング(スポーツフィッシング)の楽しさを味わっていただくことを目的としています。またフィッシング大会以外にも、ボート釣り体験会、キャスティングゲームなどの参加者が楽しめるプログラムを多数用意し、幅広い層にボートや釣りの楽しさに触れていただこうと思っております。

是非、開催主旨をご理解の上、ご参加くださいますようお願いいたします。

問い合わせ先

(一社)日本マリン事業協会 東北支部 事務局内

TEL : 022-727-5180

- 大会名称 BGF2017 in 塩釜
- 主催 BGF2017 in 塩釜実行委員会
- 構成団体 一般社団法人 日本マリン事業協会 東北支部
- 後援（予定） 国土交通省東北運輸局 他
- 協賛（予定） (株)スズキマリン、トーハツ(株)、ヤンマー船用システム(株)、ヤマハ発動機(株)、宮城県漁船保険組合
- 大会開催日 平成29年10月15日（日）
- 大会開催地 塩釜周辺海域（禁漁区、漁業者操業海域は除く）
- 大会本部・検量
表彰式 大会本部： マリンゲート塩釜 3階マリンホール
検量： (株)くろしお北浜マリンベース特設棧橋 ※表彰式： マリンゲート塩釜 3階マリンホール
- 大会日程 10月15日（日）
 - 6:30 スタートフィッシング（注1）・出艇確認
 - 11:00 検量受付開始（大会本部）
 - 12:00 ストップフィッシング
 - 14:00 帰着申告・検量締切
※検量締切に間に合う様に帰港下さい。
 - 15:00 表彰式（軽食・ソフトドリンク付） ※状況により開催時間を早める場合があります。
 - 16:00 終了
- （注1）塩釜港沖ブイと本部船を結んだラインからの一斉スタート（別紙案内）
スタートライン外およびスタートフィッシング時刻後となる場合は事前に申し出ていただきます。
事前の海象で参加艇の航行条件に支障がある場合を省き、原則スタートラインからのスタートとします。
なお、当日の変更は必ず大会本部まで電話連絡をしてください。
090-1377-7199（大会事務局 開催日当日のみ有効）
- 参加資格 参加艇
 - ▼16フィート以上40フィート以下のプレジャーボートに限る。（注2）
 - ▼1チーム2名以上で参加のこと。
 - ▼陸上本部及び本部船との連絡用の携帯電話を備えていること。
 - ▼船舶職員法、船舶安全法に適合する資格及び船であること。（注3）
 - ▼係留に必要な係船ロープ・フェンダー・アンカー・アンカーロープを備えておくこと。
 - ▼夜間航行設備を有すること（日出・日没前後での航行の可能性ある為）
 - （注2）：遊漁事業者の参加は加盟店の推薦があれば許可する
 - （注3）：有効な海技免状、船舶検査証書類を備えていること。
 - また、大会期間中は必ず全員がライフジャケットを着用のこと。
- その他
 - ▼実行委員会の通達事項を厳守すること。
 - ▼ルール及びマナーを守らなかった場合、実行委員会の判断により失格とすることが出来る。
 - ▼大会中の事故に関して、実行委員会は一切の責任を負わないものとする。
 - ▼開催中の船舶の管理は各自が行うこと。
 - ▼参加者は実行委員会及び関連団体が行うホームページや雑誌、その他の印刷物などで表彰記録や写真を掲載されることを承諾していること。

- ルール
 - ▼ ルアーフィッシングに限定する。
 - ※ 鯛玉、鯛ラバは可。
 - ※ 餌釣り、サビキ釣り、トローリングは不可。

- 指名魚
 - カテゴリー 1 : ワラサ・ブリ・サバ・ヒラマサ・カンパチ
 - カテゴリー 2 : マグロ・カツオ・サワラ・シイラ
 - カテゴリー 3 : アイナメ・ソイ
 - カテゴリー 4 : タイ・ヒラメ

- 計測基準
 - 参加艇1チームに対して、カテゴリー別の指名魚種2匹とし、合計の最大長寸を競う。
(釣果 1 匹の場合は、1 匹での長寸が最終釣果となります。)

- 計測方法
 - 指定検量場所にて、実行委員会統一スケールでの計測。
 - 検量には事前に計測した上で最大長寸の各カテゴリー別魚種2匹のみをお持ち下さい。

- 賞
 - カテゴリーごとに 1～3 位まで表彰。
 - 別途特別賞等を多数設ける。
 - 参加賞はチーム全員に進呈。

- 参加費

競技参加費	チーム申込料金（キャプテン 1 名含む）	3, 0 0 0 円
	メンバー 1 名ごとに	1, 0 0 0 円
	例) チーム 3 名で申し込みの場合	3, 0 0 0 円 + 2, 0 0 0 円 計 5, 0 0 0 円

- 申し込み
 - ▼ (一社) 日本マリン事業協会東北支部会員の販売店へ参加費を添えて申し込んで下さい。(参加費領収書は後日送付)
 - ▼ 申し込み後、スタートライン案内・出艇／帰着申告書・釣果報告書をご送付します。

- 出艇申告
 - 出艇申告は別紙出艇申告書に必要事項を記入の上、全艇、10月13日(金) 13:00までにお申し込み店にFAXをして下さい。

- 出艇確認
 - スタートフィッシング以降約1時間以内に当日連絡先携帯電話へ確認の入電をします。
 - 必ず当日連絡先携帯電話の携帯と電源をONにしておいてください。

- 帰着申告
 - 帰着申告は 10月15日(日) 14:00までに、大会本部に申告をしてください。(電話可)
 - なお、指定時刻までに間に合わない場合は、必ず本部まで電話で連絡下さい。
 - 本部電話番号：090-1377-7199

- 大会旗
 - エントリー艇識別のため、大会旗の掲揚をしてください。(同送)

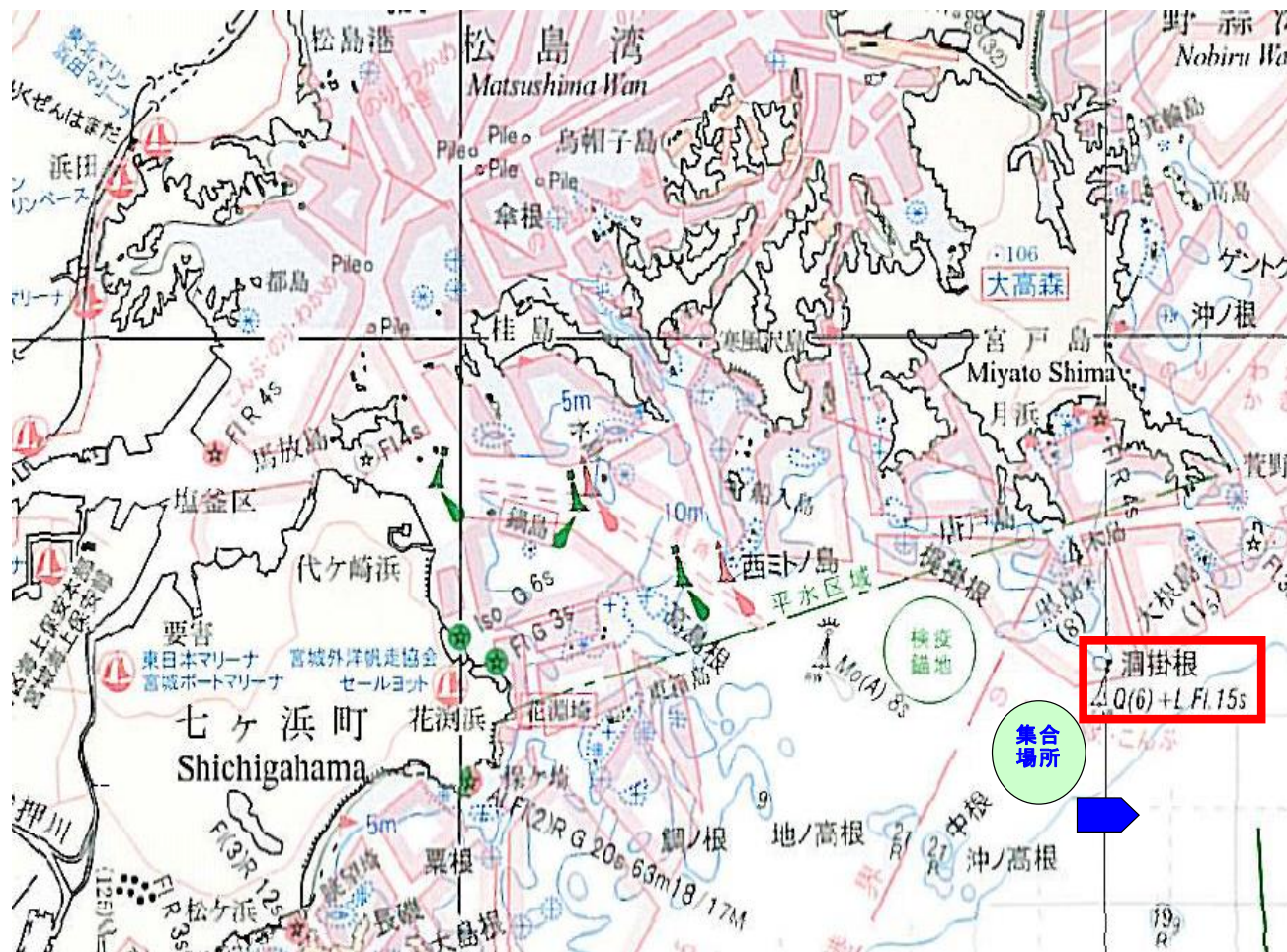
- 注意事項
 - 参加艇は6:30までにスタートライン付近にお集まり下さい。
 - ▼ 大会の中止の決定について⇒最終判断を 10月14日(土) 12:00に行います。
 - 中止の場合、10月22日(日) に順延とします。各お申し込み店受付窓口にご確認下さい。
 - ▼ 当日になったの天候確認による大会の中止または時間調整の場合もあります。
 - ▼ 荒天、その他の止むを得ない理由による大会途中でのホームポートへの帰港については必ず本部まで携帯電話にて連絡下さい。
 - ▼ 釣果の検量、またその結果に対する異議申し立ては一切受けません。

【補足資料】

■ スタートライン

● 洞掛根浮標から本部船を真南に結んだ仮想ライン

- 1) 洞掛根浮標 (38. 17. 871 N / 141. 10. 153 E)
- 2) 本部船 ポート：大会バナー掲揚 (黄色)
- 3) 仮想ライン距離 (約300mを設定予定)



■連絡先 大会本部（陸上・海上兼用） 090-1377-7199 （10月14日～15日開通）

予備電話 080-1622-9958

■大会本部・表書式 マリンゲート塩釜3階マリンホール
：塩釜市港町1-4-1 TEL 022-361-1500

■検量場所 (株)くろしお北浜マリンベース特設棧橋
：塩釜市北浜4-71-10 TEL 022-365-3220



【確認事項】

※検量時間

受付 11:00～

終了 14:00 まで

（検量は時間内で終了します）

※検量場所の北浜マリンベース棧橋には検量時のみ係留してください。

（長時間の係留はできません）

※検量場所の特設棧橋はスペースの都合上検量時に待機していただく場合があります。

※検量終了後、帰着申告を終えた参加艇はご自分の係留・保管場所に船を移動して車、徒歩でマリンゲート塩釜3階マリンホールに集合してください』
表書式・閉会式は15:00から開催します。

※マリンゲート塩釜の駐車場は台数が限られています。近隣の有料駐車場をご利用ください

■同送品 大会旗 1枚 （当日参加艇の目立つ場所に掲揚してください。）

乗船時は必ず全員ライフジャケットを着用してください。

■お問い合わせ先 BGF2017 in 塩釜 実行委員会
（一社）日本マリン事業協会東北支部内 TEL:022-727-5180