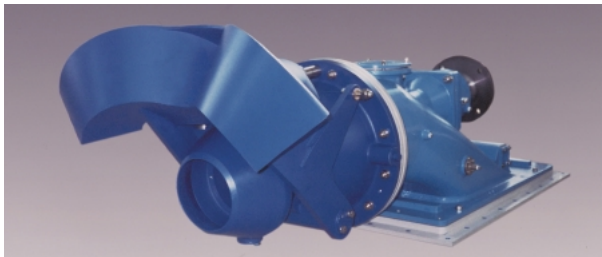


株式会社 石垣

ISHIGAKI CO., LTD.

BOOTH No.
D-41



石垣は、長年培ってきた水との関連技術を集結し、独自の特許商品であるプルスピン羽根を採用した「ウォータージェット推進機」を品質保証ISO9001・環境ISO14001の設備の下で製造・販売しています。

このウォータージェット推進機は、回転部が露出せず、船底からの突起物がない構造のため、浅瀬やロープ上での走行が可能で、優れた吸込性能・高効率を誇り、旅客船・取締船・巡視船・救助艇・ダイビングボートなど幅広く利用されています。

どうぞ、お気軽に石垣ブースへお立ち寄りください。