

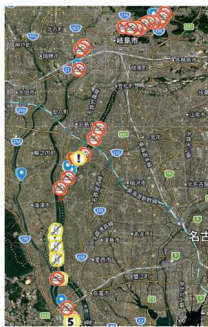
エキスパートガイドマップ「木曽川・長良川エリア」の運用開始

一般社団法人日本マリン事業協会〈所在地:東京都中央区、会長:井端俊彰〉は、水上オートバイ(以下、PWC)メーカー3社(カワサキモーターズ株、BRP ジャパン株、ヤマハ発動機株)と共同で、PWC ユーザーの安全運転支援、利便性向上を目的に、航行規制情報などを反映した PWC 専用マップ「PWC エクスパートガイドマップ」を2024年に「東京エリア」と「兵庫エリア」、2025年に「西伊豆エリア」「猪苗代湖エリア」「神奈川エリア」、2026年4月に「琵琶湖エリア」「十和田湖エリア」5月に「巖島(宮島)エリア」をリリースしました。このたび「木曽川・長良川エリア」をリリースいたします。

なお、愛知・名古屋 2026 アジア競技大会のローイング競技が長良川国際レガッタコースにて開催されますが、使用される水域にて期間限定で設けられる規制も反映させております。

PWC エクスパートガイドマップは、当協会が合同会社 TPSP(Total PWC Safety Project)に委託して作成しました。Web サイトへアクセスすることでいつでも閲覧が可能であり、行政および民間の保有するさまざまな PWC に関する規制情報や安全航行を支援する情報などをポリゴン図、アイコン、文章などで視覚的に認識できる形式で表示します。

この PWC エクスパートガイドマップの活用により、PWC 愛好者の適正なルール理解やマナーの向上につなげ、マリinjァーの健全な振興を図っていきます。



参考:PWC エクスパートガイドマップ「木曽川・長良川エリア」

■ URL

<https://www.google.com/maps/d/u/2/edit?mid=1yTpu8-KQqHcSAj2LXm1B4pQszyCHh1U&usp=sharing>

■ PWC エクスパートガイドマップを使用する場合には、PWC エクスパートガイドマップ利用規約を承諾した上でのご使用をお願いします。

PWC エキスパートガイドマップ利用規約

利用条件への同意	本サービスの利用に際しては、以下の記載事項に同意したと見なしますので、ご了承ください。
著作権	個人的使用その他法律によって明示的に認められる範囲を越えて、本サービスを使用(複製・改変・転用・転載・電磁的加工・送信・頒布・二次的使用、その他これらに類するすべての行為をふくむ)することを禁止します。
	本サービスにおける著作権は合同会社 TPSP に帰属します。 本サービスでは合同会社 TPSP の他に以下の事業者が知的財産権(著作権・商標権など)を有しています。 Google マップ: Google 社 ※Google マップについては Google プライバシー ポリシー及び Google マップ / Google Earth 追加利用規約をご確認ください。 Google プライバシー ポリシー (https://policies.google.com/privacy) Google マップ / Google Earth 追加利用規約 (https://www.google.com/intl/ja/help/terms_maps/)
免責事項	本サービスの利用により生じた一切の損害について、一般社団法人日本マリン事業協会および合同会社 TPSP、情報提供元はいかなる責任も負わないものとします。
	本サービスは、航行時にナビゲーションとして使用するものではありません。PWC での航行中に操作や画面を注視しないでください。
	鋭意正確性を心がけていますが、水面状況や規制情報は日々変化しており、また、情報の更新には膨大な作業が必要となるため、規制エリア・情報が実際と異なる場合があります。情報の正確性、妥当性、有用性、最新性、安全性および信頼性について、一般社団法人日本マリン事業協会および合同会社 TPSP および情報提供元はいかなる保証もおこないません。
	本サービスは、参考情報としてご利用ください。
	本規約の内容は、予告なく変更、追加、削除などがおこなわれることがあります。 本サービスはシステムの保守、点検、天災などの不可抗力、一般社団法人日本マリン事業協会および合同会社 TPSP のサービス都合やその他、諸般の事情により予告なく変更、一時停止、または終了することがあります。本サービスの変更、一時停止または終了により発生したいかなる損害についても責任を負いません。
表示上の注意	運河や河川、地域や構造物の名称などは実際の表記と異なる場合があります。
	規制エリアなどの情報は調査時期や取得方法により、実際の状況と異なる場合があります。
	他の水域利用者(動力船・遊泳者・非動力船・釣り人など)の有無により生じる規制(徐行や航行禁止など)は反映されていません。規制エリアや情報がない場所でも、他の水域利用者がある場合は徐行や航行禁止となる場合があります。
	期間や場所が変化する工事規制区域は反映されていません。
	本サービス上で表示する規制エリアや情報は、実際のものと異なる場合があります。実際に走行する際は海上交通の法令・ルールを守り、最新の自主規制やマナーに関する情報、気象・海象情報を入手してください。
	東京湾は、千葉県浦安市の舞浜排水樋管と東京湾アクアライン・風の塔、横浜本牧海づり施設 A 灯を結んだ線の西側の範囲を対象としています。
	兵庫県は、兵庫県の瀬戸内海側、一部大阪府の河川を対象としています。
	西伊豆は、静岡県下田市白浜 伊豆白浜港樋浦第 5 号防波堤灯台から静岡県沼津市東間門放水路までの伊豆半島海岸線を対象としています。
	猪苗代湖は、福島県の猪苗代湖を対象としています。
	神奈川は、平塚馬入～逗子～三浦を対象としています。
	琵琶湖は、滋賀県の琵琶湖を対象としています。
	十和田湖は、青森県の十和田湖を対象としています。
巖島(宮島)は、巖島(宮島)周辺を対象としています。	
木曾川・長良川は、木曾川は東海大橋から濃尾大橋上流側まで、長良川は長良橋から藍川橋および鏡島大橋から河渡橋までを対象としています。	
その他	本サービスは、一般社団法人日本マリン事業協会が委託した合同会社 TPSP により、提供しています。
問い合わせ	本サービスについてのお問い合わせは 専用フォーム からお願いします。 https://docs.google.com/forms/d/e/1FAIpQLScfsmE5F4QeSChVcTRQcc0rY53wWOBMHiPbmVn6GCdy9jUHeg/viewform